

→ Les phytos en pratique

Equiper son pulvérisateur



E. Ribier



Le pulvérisateur est un des outils les plus utilisés sur nos exploitations et les traitements phytosanitaires représentent une charge financière importante.

Un pulvérisateur bien équipé permet de maîtriser ces opérations et de garantir une bonne protection des hommes et de l'environnement.

La cuve lave-mains

Obligatoire et utile.

L'agriculteur doit disposer d'une réserve d'eau claire sur son pulvérisateur. La réglementation (norme EW 907) précise que la cuve doit être complètement indépendante de la cuve de rinçage et qu'elle doit contenir au moins 15 litres d'eau claire.



DR

Le bac d'incorporation avec rince-bidons

Il est obligatoire (norme EW 907) si l'accès au trou du remplissage est à plus de 1,5 m du sol ou d'une plateforme et s'il se trouve à plus de 30 cm du bord de la cuve.

- Le bac d'incorporation permet de préparer la bouillie et de l'incorporer dans la cuve. Il évite la manipulation des bidons en hauteur et limite les risques de projections de produit.
- Le rince bidons permet d'utiliser la totalité du produit. Rincer les bidons 3 fois à l'eau claire et vider l'eau de rinçage dans le bac ou dans la cuve.



S. Leitenberger

La cuve de rinçage

Pour gérer les fonds de cuve.

Elle permet de rincer la cuve et les rampes au champ ainsi que de diluer le fond de cuve.

La cuve de rinçage permet de gagner du temps en évitant de revenir à l'exploitation pour remplir sa cuve d'eau propre.

- Le volume de la cuve doit contenir au moins 10 % du volume total de la cuve principale.
- Pour un rinçage efficace, il est important de rincer la cuve principale du pulvérisateur au moins deux fois pour atteindre une dilution d'au moins 100 fois.
- L'épandage des eaux de rinçage doit s'effectuer à grande vitesse. Après, si cela vous paraît utile, vider complètement la cuve au champ par gravité en enlevant le bouchon de vidange.
- Certaines sociétés proposent aujourd'hui un kit composé d'une électro-pompe raccordée au point le plus bas du pulvérisateur, d'une buse d'épandage et d'un boîtier de commande en cabine pour une vidange totale des fonds de cuves.



DR

Exemple : pour un pulvérisateur de 2 000 litres équipé d'une cuve de rinçage de 200 litres :

- effectuer un premier rinçage avec 100 litres pour bien rincer les rampes et diluer le fond de cuve,
- puis, un second rinçage avec les 100 derniers litres pour extraire le plus efficacement possible les particules liées au fond de cuve.

Un dispositif de lavage extérieur embarqué

Sur le pulvérisateur pour le rincer au champ.

C'est une option sur les nouveaux pulvérisateurs. Cet équipement peut être installé également sur certains pulvérisateurs récents.

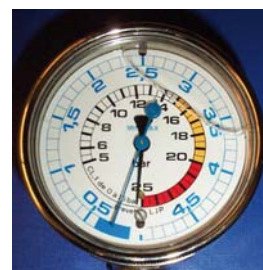
Rincer l'extérieur de son pulvérisateur au champ, permet d'éviter de récupérer et de retraiter des effluents phytosanitaires au corps de ferme.



DR

Un manomètre bien visible

- Il doit avoir un diamètre d'au moins 100 mm.
- Une graduation tous les 0,1 bar entre 0 et 5 bars est préférable.



DR

Bien choisir ses buses

Ce point essentiel fait l'objet d'une fiche spécifique.

